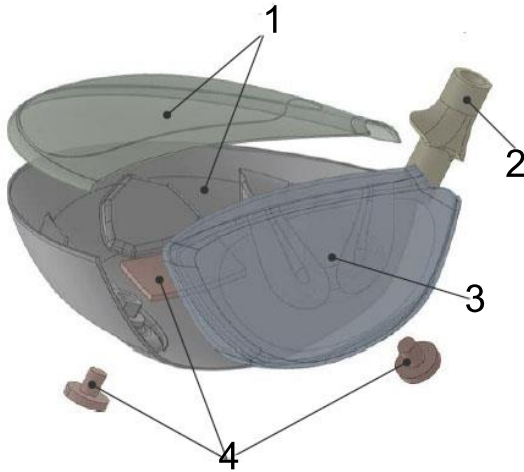


HT-02

DRIVER

1. **Crown and Sole** : ทั้งสองส่วนนี้ทำจากไททานเนียม KS120 ซึ่งเหนือกว่าในเรื่องของความแข็งแรงและทรงรูปได้อย่างยอดเยี่ยม ด้วยกรรมวิธี **Chemical milling*** ที่ออกแบบให้หน้าไม้มีความหนาบางไม่เท่ากัน แต่ยังคงความแข็งแรงของวัสดุหน้าไม้ และให้ผลการตีที่ดีในขณะที่คงความเบาไว้ได้เป็นอย่างดี ทั้งหมดนี้ส่งผลให้เกิด CG ที่ลึกและต่ำให้การตีที่สมบูรณ์แบบ



* **Chemical milling** เป็นขบวนการทางเคมีที่ช่วยกำจัดส่วนที่ไม่ต้องการออกจากหน้าไม้ ทำให้สามารถควบคุมได้ทั้งน้ำหนักและความหนาบางของหน้าไม้ จึงให้ผลในการตีที่ดีเมื่อถูกกระทบ

2. **Hosel** : ทำจากไททานเนียมบริสุทธิ์

3. **FACE** : ในรุ่น HT-02 นี้ใช้เทคโนโลยีผลิตหน้าไม้ของฮอนมา ที่เรียกว่า **Dual Fusion face*** ความหนาบางที่ไม่เท่ากันจะเกิดขึ้นในพื้นที่ที่กำหนดของวัสดุ Ti-6-4 เท่านั้น ส่งผลให้คงความแข็งแรง กับน้ำหนักเบาและยังให้พื้นที่แรงดีเกิดขึ้นได้รอบทิศทาง

* **Dual Fusion Face** หน้าไม้ขึ้น 2 จุดและอยู่ในตัว U รูปไฮเพอร์โบล่า ทำให้บริเวณสร้างแรงดีขยายขึ้นบนลงล่างและออกซ้ายขวาเพิ่มพื้นที่แรงดีรอบทิศ มีค่าCT(ค่าหน้าเต่ง)เพิ่มขึ้นแม้ตีไม่ถูก **sweet spot** ก็ยังจะควบคุมแรงดีหน้าไม้ได้ดี ไม่เสียทิศทิศทางและยังรักษาระยะได้ดี

4. **Weight** : เหล็กถ่วงน้ำหนักภายในถูกติดตั้งอยู่ในจุดที่มีจุดศูนย์ถ่วงที่ลึกและต่ำที่สุด เหล็กถ่วงน้ำหนัก 9 กรัมนี้มีสามชิ้น วางไว้ 3 จุดคือที่ **toe** ที่ **heel** และบริเวณที่ใกล้กับ **face** เพื่อได้หัวที่มีความเสถียรและมีจุดศูนย์ถ่วงต่ำ



Driver / Fairway wood / Utility

| | | | | |
|---|--|--------------------------------------|-------------|-------------|
| Head material/ manufacturing process | Crown & Sole : KS120 Titanium Body : SuS630 Forge | SUS630 / Casting | | |
| Face material/ Manufacturing process | 6-4 Titanium / Forged | High-strength custom steel / Rolling | | |
| Shaft | ARMRQ HT48 | ARMRQ HT48 | | |
| Flex | R,S | R, S | | |
| #(No.) | 1W | 3W | 5W | UT |
| Loft (deg.) | 10 | 15 | 18 | 22 |
| Length (inches) | 45.75 | 43.0 | 42.5 | 40.0 |
| Head volume(cm3) | 460 | 173 | 165 | 130 |
| Lie angle(deg.) | 60 | 60.0 | 60.5 | 61.0 |
| Swing Weight | D1/R, D2/S | D0 /R , D1/S | | |
| Gross weight(g.) | 288/R , 290 /S | 301/R,304/S | 305/R,308/S | 324/R,327/S |

Made in Japan * Data refers to the 4S grade

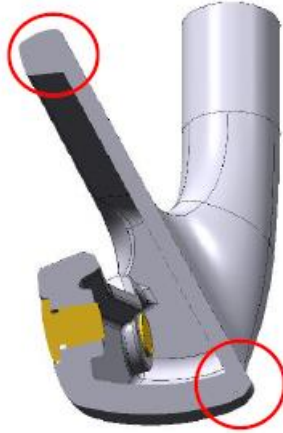
IRON :

หัวทำด้วยเหล็กแอสแตนเลส 17-4 ที่แข็งแรงกว่าและเบากว่า และยังมีจุดเด่นโครงสร้างแบบติดตัวถ่วงน้ำหนักทั้งเสตน 2 จุด ช่วยกระจายน้ำหนักไปไปยัง toe และ heel เพิ่มแรงเฉื่อย ลดการเสียระยะแม้ตีไม่โดนกลางหน้าไม้



Face ทำด้วย ES230 ทนแรงกระแทกได้ดี ออกแบบให้ได้วิถีของลูกสูงและระยะเหินไกล

ด้านที่เปิดรับ ขยายให้ใหญ่ที่สุดเพื่อให้ได้พื้นที่สร้างแรงดัดที่กว้างที่สุด ในขณะที่เดียวกันก็จะเพิ่มsweet spot และแรงดัดที่มากกว่า



Iron

| | | | | | | | | | |
|---------------------------------------|--|------|------|------|------|------|------|------|-------------|
| Head material / Manufacturing process | (Body)SUS630 / Casting (Face) Maraging Stainless Steel | | | | | | | | |
| Head finish | Satin Finish / 2-layer Plated+Painted Finish(Champagne gold) | | | | | | | | |
| Number | #5 | #6 | #7 | #8 | #9 | #10 | #11 | AW | SW |
| Length(inches) | 38.0 | 37.5 | 37.0 | 36.5 | 36.0 | 35.5 | 35.0 | 35.0 | 35.0 |
| Loft(deg.) | 22.5 | 22.5 | 28.5 | 32.5 | 36.5 | 41.5 | 46.5 | 51.5 | 56.0 |
| Lie angle(deg.) | 61.0 | 63.5 | 62.0 | 62.5 | 63.0 | 63.0 | 63.0 | 63.0 | 63.0 |
| Face progression (mm.) | 2.25 | 2.75 | 3.25 | 3.25 | 3.25 | 3.75 | 3.75 | 4.25 | 4.75 |
| Swing Weight | C9/R, D0/S | | | | | | | | D0/R, D1(S) |
| Total Weight(g) | 361 | 366 | 371 | 377 | 384 | 390 | 397 | 397 | 399 |

Made in Japan * Data refers to the 4S grade

สนใจติดต่อสอบถาม ได้ที่ร้านฮอนมา กอล์ฟ สาขา สยามพารากอน โทร 0-2129-4439/42 , สาขาอลด์สตาร์ โทร 0-2158-2863

สาขาธนียะ โทร 0-2231-2992 -3 สาขาโพธิาลัย โทร 0-2508-5100